

EMSA突变探针—AP1 (1.75 μ M)

产品编号	产品名称	包装
GS011M	EMSA 突变探针—AP1 (1.75 μ M)	60 μ l

产品简介:

- EMSA突变探针—AP1是用于EMSA(也称gel shift)研究的AP1 consensus oligonucleotide的突变体。可以作为EMSA探针—AP1的阴性对照,用于EMSA结合反应中突变探针的冷竞争反应等。
- EMSA突变探针—AP1的序列如下:
 5'-CGC TTG ATG ACT TGG CCG GAA-3'
 3'-GCG AAC TAC TGA ACC GGC CTT-5'
- EMSA突变探针—AP1中AP1的公认的结合位点发生了突变,从而使AP1无法和该突变探针结合。在探针冷竞争反应中,正常的标记探针和AP1的结合的条带会被抑制;而在突变探针冷竞争反应(cold competition)中,正常的标记探针和AP1的结合的条带不会被抑制。参考下图。

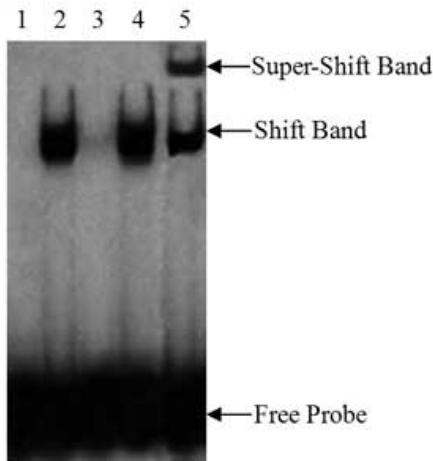


图1. 一个典型的EMSA/Gel- Shift分析图

1. 阴性对照反应(标记探针);
2. 常规反应(含激活的目的转录因子的核蛋白+标记探针);
3. 探针冷竞争反应(含激活的目的转录因子的核蛋白+标记探针+标记探针100倍量的未标记探针);
4. 突变探针的冷竞争反应(含激活的目的转录因子的核蛋白+标记探针+标记探针100倍量的未标记突变探针);
5. Super-shift反应(含激活的目的转录因子的核蛋白+标记探针+目的转录因子的特异抗体)。

- 一个包装的突变探针,如果用于同位素标记EMSA探针的突变探针冷竞争反应,可以进行30-60个突变探针的冷竞争反应。

包装清单:

产品编号	产品名称	包装
GS011M	EMSA突变探针—AP1 (1.75 μ M)	60 μ l
—	说明书	1份

保存条件:

-20 $^{\circ}$ C保存,一年有效。

注意事项:

- 避免加热到40 $^{\circ}$ C以上,温度过高会导致双链DNA探针解聚成单链。而单链无法用于EMSA研究。
- 对于EMSA的详细操作可以参考我们的EMSA试剂盒的使用说明。
- 本产品仅限于专业人员的科学研究用,不得用于临床诊断或治疗,不得用于食品或药品,不得存放于普通住宅内。
- 为了您的安全和健康,请穿实验服并戴一次性手套操作。

使用说明:

1. 用于突变探针的冷竞争反应,可以参考如下反应体系:

突变探针的冷竞争反应:

Nuclease-Free Water	4 μ l
EMSA/Gel-Shift 结合缓冲液(5X)	2 μ l
细胞核蛋白或纯化的转录因子	2 μ l
未标记的突变探针	1 μ l

标记好的探针	1 μ l
总体积	10 μ l

如果使用更大体积的未标记的突变探针，Nuclease-Free Water的体积就要相应减少，使总体积保持不变。

使用本产品的文献：

1. Guan H, Zhao L, Cao H, Chen A, Xiao J. . Epoxyeicosanoids suppress osteoclastogenesis and prevent ovariectomy-induced bone loss. *FASEB J*. 2015 Mar;29(3):1092-101.
2. Guan H, Mi B, Li Y, Wu W, Tan P, Fang Z, Li J, Zhang Y, Li F. . Decitabine represses osteoclastogenesis through inhibition of RANK and NF- κ B. *Cell Signal*. 2015 May;27(5):969-77.
3. Tan P, Guan H, Xie L, Mi B, Fang Z, Li J, Li F. . FOXO1 inhibits osteoclastogenesis partially by antagonizing MYC. *SCI REP-UK*. 2015 Nov 16;5:16835.

Version 2024.03.12